

KONFIGURACJA RENAULT Nowy MEGANE

Data utworzenia: 21/06/2021



RENAULT
Passion for life



RENAULT Nowy MEGANE LIFE TCe 115 FAP

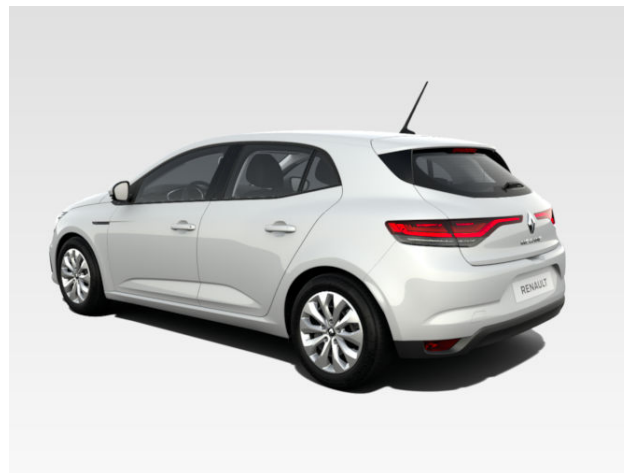
Silnik: TCe 115 FAP

Pojemność skokowa (cm³): 1332

Rodzaj paliwa: benzyna

Rodzaj skrzyni biegów: manualna



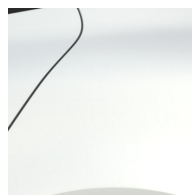


Opcje i akcesoria



Tapicerka

tapicerka materiałowa LIFE



Kolor

Biel Alpejska



Opony

Felgi stalowe 16" FLORIDA

Inne opcje

koło zapasowe dojazdowe

Wyposażenie skonfigurowanego pojazdu

WYGLĄD

stalowe obręcze kół 16"
wzór felgi 16" FLORIDA

MULTIMEDIA

radioodtwarzacz z Bluetooth

KOMFORT I WNĘTRZE

tapicerka materiałowa LIFE
lusterka boczne elektrycznie sterowane,
składane ręcznie i podgrzewane
klimatyzacja manualna
brak podgrzewania foteli przednich
szyby przednie elektrycznie podnoszone
gniazdo 12V (z przodu)
szyba tylna podgrzewana



fotel kierowcy z regulacją wysokości
tylna kanapa w układzie 1/3-2/3

WIDOCZNOŚĆ I OŚWIETLENIE

lusterka w osłonach przeciwsłonecznych bez podświetlenia

światła do jazdy dziennej LED "Edge Light"

światła Full LED Pure Vision w kształcie litery C

lusterko wewnętrzne o 2 położeniach (dzień/noc)

PROWADZENIE POJAZDU

system uruchamiania silnika za pomocą kluczyka

wskaźnik zmiany biegów

wyświetlacz wskaźników i zegarów 4,2"

komunikaty na desce rozdzielczej w jęz. polskim

2 koła skrętne

BEZPIECZEŃSTWO

instalacja do montażu alarmu
czujnik ciśnienia w oponach bezpośredni
centralny zamek

3-punktowe pasy bezpieczeństwa na przednich i tylnych miejscach

system mocowania fotelika dla dziecka Isofix na bocznych tylnych miejscach

system dynamicznej kontroli toru jazdy (ESC) + system wspomagania przy ruszaniu pod górę (HSA)

3-punktowe pasy bezpieczeństwa na przednich miejscach

system ABS

system wspomagania nagłego hamowania (AFU)

czołowe poduszki powietrzne kierowcy i pasażera z przodu

możliwość ręcznej dezaktywacji poduszki powietrznej pasażera z przodu

boczne poduszki powietrzne kierowcy i pasażera z przodu oraz poduszki kurtynowe

sygnalizacja niezapięcia pasów bezpieczeństwa

zagłówki przednie z regulacją wysokości

regulator-ogranicznik prędkości

Dane techniczne

Pojemność zbiornika paliwa (l)

Pojemność zbiornika paliwa (l): 50

WLTP (l/100 km):

Zużycie paliwa i emisja spalin WLTP

Emisja CO2 cykl mieszany ważony WLTP (g/km): b.d.

Zużycie paliwa cykl mieszany ważony WLTP (l/100 km): b.d.

Emisja CO2 cykl mieszany WLTP (g/km): 134

Zużycie paliwa cykl mieszany 5.9

Osiągi

Prędkość maksymalna (km/h): 190

Przyspieszenie 0-100 km/h (s): 10,6

Układ napędowy

Rodzaj napędu: przedni

Typ nadwozia

KONFIGURACJA RENAULT Nowy MEGANE

Data utworzenia: 21/06/2021



RENAULT
Passion for life

Liczba drzwi: 5
Rodzaj nadwozia: Hatchback

Układ kierowniczy

Średnica zawracania (m): 11,2

Układ hamulcowy

Hamulce tylne (typ, średnica): tarczowe pełne 260 mm
Hamulce przednie (typ, średnica): tarczowe wentylowane 280 mm

Koła i opony

Opony standardowe: 205/55 R16

Dopuszczalna masa całkowita

Maksymalna masa całkowita zespołu pojazdów (kg): 3449
Maksymalna masa przyczepy bez hamulca (kg): 650
Maksymalna masa przyczepy z hamulcem (kg): 1650
Maksymalna ładowność (kg): 472
Minimalna masa pojazdu gotowego do jazdy (bez opcji) (kg): 1231
Maksymalna masa całkowita pojazdu (kg): 1799

Silnik

Filtr cząstek stałych: FAP

Ilość zaworów: 16
Typ wtrysku paliwa: bezpośredni
Procedura homologacji: 1
Moc maksymalna kW (KM): 85 (115)
Protokół homologacji: WLTP
Maksymalny moment obrotowy w Nm: 220

Rodzaj paliwa: benzyna
Ilość cylindrów: 4
Norma emisji spalin: EURO6
Pojemność skokowa (cm³): 1332

Wymiary

Długość całkowita: 4359
Szerokość całkowita: 1814
Wysokość całkowita: 1438
Rozstaw osi: 2670

Typ techniczny

Typ techniczny: RFBBF2N96TB4220100
Ilość miejsc siedzących: 5

Skrzynia biegów

Rodzaj skrzyni biegów: manualna
Ilość biegów do przodu: 6

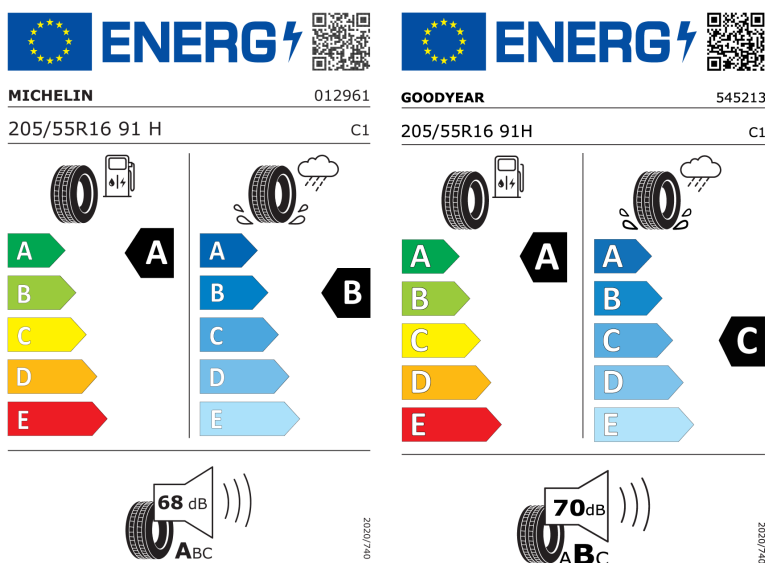
Pojemność bagażnika (dm³)

Pojemność przestrzeni bagażowej min. (dm³): 335 - 402
Pojemność przestrzeni bagażowej maks. po złożeniu kanapy (dm³): 1191 - 1258



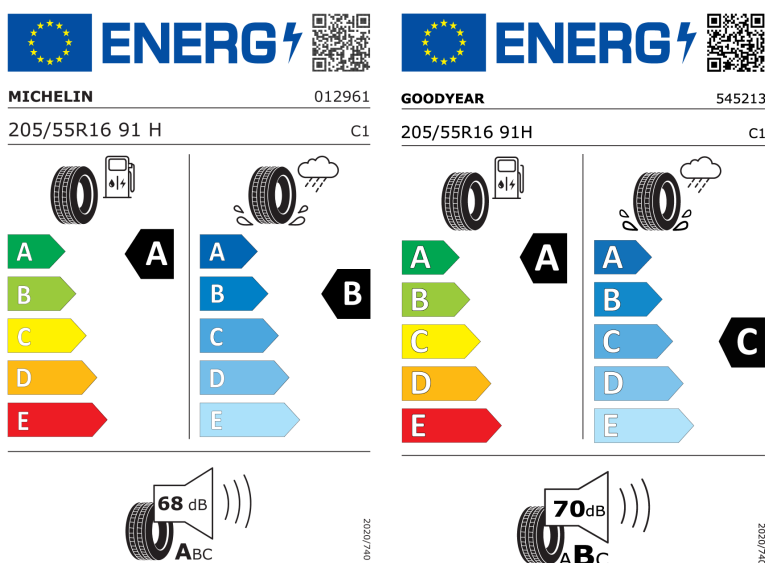
Aby uzyskać więcej informacji na temat pojazdu i ceny, skontaktuj się z doradcą handlowym. Prezentowane zdjęcia pojazdu i akcesoriów mają charakter poglądowy. Kolory i niektóre zewnętrzne lub wewnętrzne elementy mogą różnić się od rzeczywistych. Parametry techniczne, wyposażenie, ceny i specyfikacja pojazdów, a także ceny części zamiennych i akcesoriów oraz koszty usług serwisowych, mogą ulegać zmianom i są aktualizowane. Podane informacje nie stanowią oferty w rozumieniu art. 66 i kolejnych Kodeksu cywilnego, a także nie stanowią zaproszenia do rokowań. Indywidualne uzgodnienie właściwości, specyfikacji i ceny pojazdu, części zamiennych lub akcesoriów oraz czasu i sposobu ich dostawy następuje w umowie zawieranej u Autoryzowanych Partnerów

ETYKIETY NA OPONACH ODPOWIEDNIE DO PRZEDNIEJ OSI



*Ze względu na specyfikę produkcji pojazdów zawsze wyświetlamy kilka etykiet.

ETYKIETY NA OPONACH ODPOWIADAJĄCE TYLNEJ OSI



*Ze względu na specyfikę produkcji pojazdów zawsze wyświetlamy kilka etykiet.