

# KONFIGURACJA RENAULT NOWE CLIO

Data utworzenia: 15/12/2021



## RENAULT NOWE CLIO Zen TCe 90 g.2021

Silnik: TCe 90 g.2021

Pojemność skokowa (cm<sup>3</sup>): 999

Rodzaj paliwa: benzyna

Rodzaj skrzyni biegów: manualna



# KONFIGURACJA RENAULT NOWE CLIO

Data utworzenia: 15/12/2021

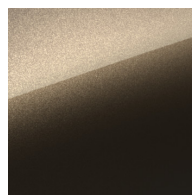


## Opcje i akcesoria



### Tapicerka

tapicerka materiałowa  
czarno-szara z  
przetłoczeniami



### Kolor

Brązowy Vision



### Opony

obręcze kół ze stopu metali  
lekkich 16", Philia, srebrne

### Inne opcje

koło zapasowe dojazdowe  
system wspomagania parkowania tyłem  
światła Full LED Pure Vision w kształcie litery  
C z pojedynczym światłem cofania

## Szczegóły dotyczące pakietów

### pakiet ZEN PLUS 2

system wspomagania parkowania tyłem  
wzór felgi Philia srebrny 16"  
obręcze kół ze stopu metali lekkich 16"  
światła Full LED Pure Vision w kształcie litery C z pojedynczym światłem cofania



## Wyposażenie skonfigurowanego pojazdu

### WYGLĄD

ozdobne listwy chromowane przód/bok

### MULTIMEDIA

zespół wkaźników i zegarów z wyświetlaczem 4,2"  
EASY LINK z ekranem 7"

### KOMFORT I WNĘTRZE

system mocowania fotelików Isofix  
szyby tylne regulowane elektrycznie z włącznikiem impulsowym  
szyby przednie regulowane elektrycznie z włącznikiem impulsowym  
tylna kanapa dzielona w układzie 1/3-2/3  
fotel kierowcy z regulacją wysokości  
kluczyk do zamka centralnego składany  
tapicerka materiałowa czarno-szara z przetłoczeniami

### WIDOCZNOŚĆ I OŚWIETLENIE

światła do jazdy dziennej LED  
lusterko wewnętrzne dzień/noc

### PROWADZENIE POJAZDU

system utrzymywania pasa ruchu  
system kontroli bezpiecznej odległości

regulator-ogranicznik prędkości  
system rozpoznawania znaków drogowych

### OGRZEWANIE I WENTYLACJA

klimatyzacja manualna

### BEZPIECZEŃSTWO

system ABS  
system wspomagania nagłego hamowania  
poduszki powietrzne przednie  
możliwość dezaktywacji poduszki powietrznej pasażera  
aktywny system wspomagania nagłego hamowania z wykrywaniem pieszych i rowerzystów  
poduszki powietrzne boczne i kurtynowe  
sygnał informujący o niezapięciu pasów bezpieczeństwa  
czujnik zmierzchu

### ELEMENTY PERSONALIZACJI ZEWNĘTRZNEJ

zewnętrzne klamki drzwi w kolorze nadwozia  
obudowa lusterek w kolorze nadwozia  
lusterka zewnętrzne regulowane elektrycznie podgrzewane

## Dane techniczne

### Pojemność zbiornika paliwa (l)

Pojemność zbiornika paliwa (l): 42

### Zużycie paliwa i emisja spalin WLTP

Emisja CO2 cykl mieszany WLTP 118

# KONFIGURACJA RENAULT NOWE CLIO

Data utworzenia: 15/12/2021



(g/km): Zużycie paliwa cykl mieszany WLTP (l/100 km):	5.2	do jazdy (bez opcji) (kg): Maksymalna masa całkowita pojazdu (kg):	1595
---	-----	--	------

## Osiągi

Prędkość maksymalna (km/h):	180
Przyspieszenie 0-100 km/h (s):	12,2

## Układ napędowy

Rodzaj napędu:	przedni
----------------	---------

## Typ nadwozia

Liczba drzwi:	5
Rodzaj nadwozia:	hatchback

## Układ kierowniczy

Średnica zawracania (m):	10,4
--------------------------	------

## Układ hamulcowy

Hamulce tylne (typ, średnica):	tarcze wentylowane 260 / bębny 9"
Hamulce przednie (typ, średnica):	tarcze wentylowane 258

## Koła i opony

Opony standardowe:	195/55 R16 87 H
--------------------	-----------------

## Dopuszczalna masa całkowita

Maksymalna masa całkowita zespołu pojazdów (kg):	2509
Maksymalna masa przyczepy bez hamulca (kg):	575
Maksymalna masa przyczepy z hamulcem (kg):	900
Maksymalna ładowność (kg):	411
Minimalna masa pojazdu gotowego	1174

## Silnik

Filtr cząstek stałych:	FAP
Ilość zaworów:	12
Typ wtrysku paliwa:	wielopunktowy
Procedura homologacji:	1
Moc maksymalna kW (KM):	67 (090)
Protokół homologacji:	WLTP
Maksymalny moment obrotowy w Nm:	160
Rodzaj paliwa:	benzyna
Ilość cylindrów:	3
Norma emisji spalin:	EURO6 DFull
Pojemność skokowa (cm <sup>3</sup> ):	999

## Wymiary

Zwis przedni:	830
Wysokość pojazdu nieobciążonego z bagażnikiem dachowym (mm):	bd
Wysokość pojazdu nieobciążonego bez bagażnika (mm):	1440
Długość całkowita:	4050
Szerokość całkowita:	1798/1988
Wysokość progu załadunku:	770
Maksymalna długość części ładunkowej:	1464
Wysokość pojazdu pustego z drzwiami tylnymi lub klapą otwartą:	1979
Zwis tylny:	637
Dł. części bagażowej na wysokości podłogi za tylną kanapą:	bd
Wysokość całkowita:	1440
Szerokość całkowita z lusterkami zewnętrznymi:	1988
Szerokość górnej części bagażnika:	bd
Szerokość dolnej części bagażnika:	1037

## KONFIGURACJA RENAULT NOWE CLIO

Data utworzenia: 15/12/2021



<b>Wysokość w świetle tylnych drzwi:</b>	bd	<b>Typ techniczny:</b>	RJABE2MT6UA6GA5200
<b>Dł. części bagażowej przy złożonej tylnej kanapie:</b>	1464	<b>Znak ekologiczny:</b>	bd
<b>Rozstaw osi:</b>	2583	<b>Ilość miejsc siedzących:</b>	5
<b>Prześwit pojazdu:</b>	135	<b>Skrzynia biegów</b>	
<b>Typ techniczny</b>		<b>Rodzaj skrzyni biegów:</b>	manualna
		<b>Ilość biegów do przodu:</b>	6

Aby uzyskać więcej informacji na temat pojazdu i ceny, skontaktuj się z doradcą handlowym. Prezentowane zdjęcia pojazdu i akcesoriów mają charakter poglądowy. Kolory i niektóre zewnętrzne lub wewnętrzne elementy mogą różnić się od rzeczywistych. Parametry techniczne, wyposażenie, ceny i specyfikacja pojazdów, a także ceny części zamiennych i akcesoriów oraz koszty usług serwisowych, mogą ulegać zmianom i są aktualizowane. Podane informacje nie stanowią oferty w rozumieniu art. 66 i kolejnych Kodeksu cywilnego, a także nie stanowią zaproszenia do rokowań. Indywidualne uzgodnienie właściwości, specyfikacji i ceny pojazdu, części zamiennych lub akcesoriów oraz czasu i sposobu ich dostawy następuje w umowie zawieranej u Autoryzowanych Partnerów

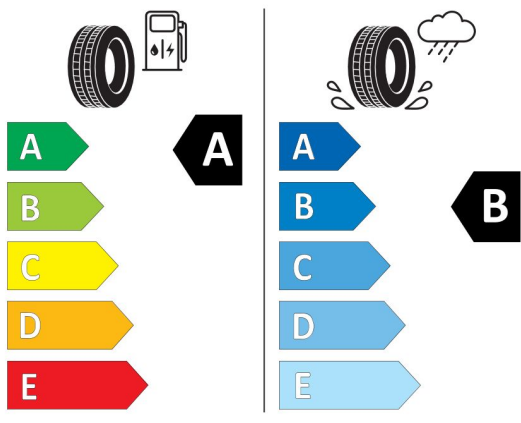


Non-differentiated position front/rear



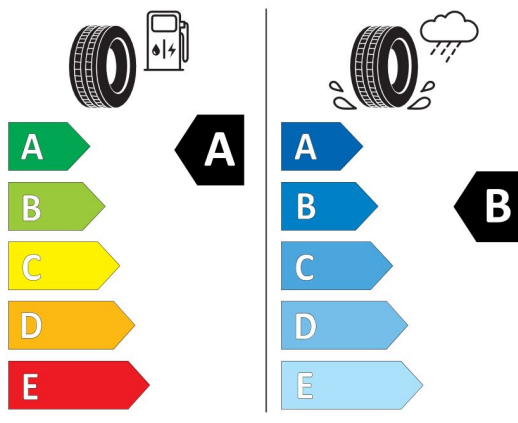
Continental 0311051

195/55 R 16 87 H C1

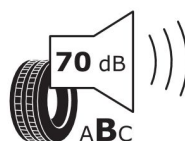


BRIDGESTONE 61731000

195/55 R16 87 H C1



2020/740

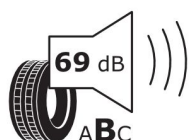
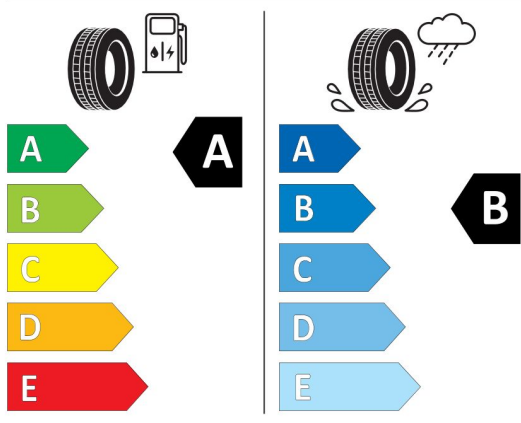


2020/740



GOODYEAR 543097

195/55R16 87 H C1



2020/740

\*Ze względu na specyfikę produkcji pojazdów zawsze wyświetlamy kilka etykiet.